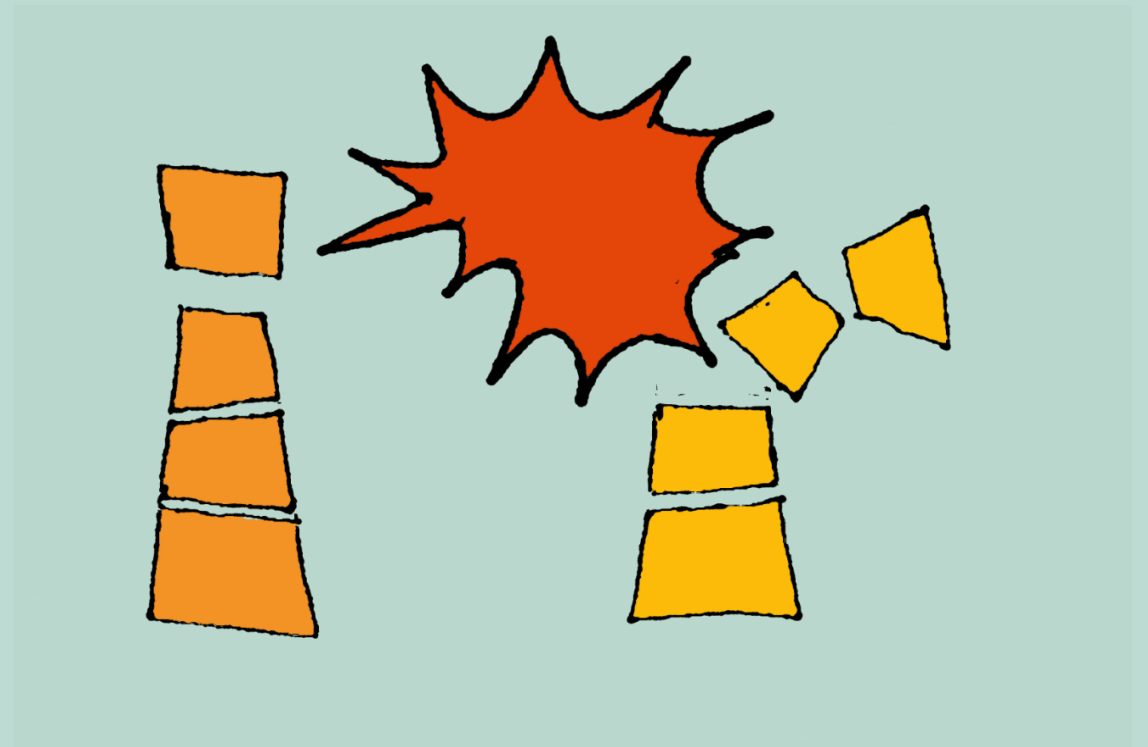


Hot, hat och våld som riktas mot förtroendevalda i kommuner och regioner

Ulrika Stöök, SKR



Innehåll

- Hur mår demokratin?
- Hot, hat och våld som riktas mot förtroendevalda
- Nya lagstiftningen
- Medskick från SKR och andra

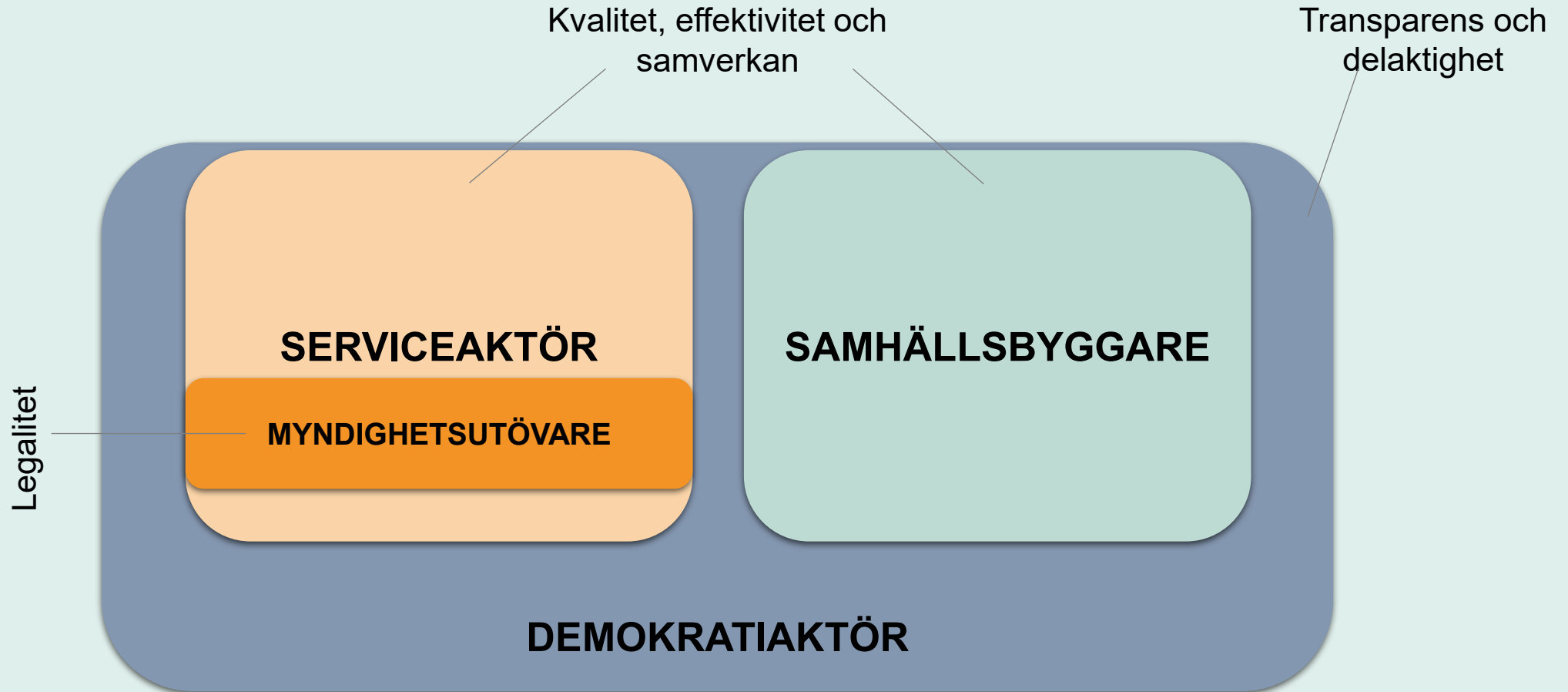


SKR:s målbild

De förtroendevalda har

goda förutsättningar att utföra sina uppdrag i en trygg miljö där beslut fattas på rättssäkra grunder och utan otillåten påverkan.

Uppdraget – att leverera välfärd



Hur mår demokratin?



Demokratin hotad: "Värre än någonsin"

KULTURDEBATT

Åsa Wikforss: Vi måste ta demokratis dilemma på allvar

LEDARE

Lilian Sjölund: De unga tror inte längre på demokratin – vill de ha en diktator?

svt NYHETER

/ INRIKES

Inskränkningar i yttrandefriheten när demokratin tappar mark



"Sett i backspeglarna så är det klart att för Centerpartiets skull hade det varit bättre att ha valt någon annan i våras", säger Anna-Karin Hatt (C) om sin avgång. Foto: SVT

Anna-Karin Hatt: "Ett hot mot demokratin"

UPPDATERAD IGÅR 23:04 PUBLICERAD IGÅR 22:30

Varningslampor blinkar för demokratin i Sverige

De mätningar av demokratin som instituten V-Dem, Freedom House och tidningen The Economist genomför visar att Sverige är ett av de mest demokratiska länderna i världen. Det betyder inte att allt är frid och fröjd, konstaterar journalisten Mats Wingborg.

Demokratis fördjupade kris

NUMBER OF COUNTRIES
AUTOCRATIZING



SHARE OF WORLD POPULATION
LIVING IN AUTOCRACIES



2005:
50%

SHARE OF WORLD POPULATION
LIVING IN DEMOCRACIES



2025:
74%



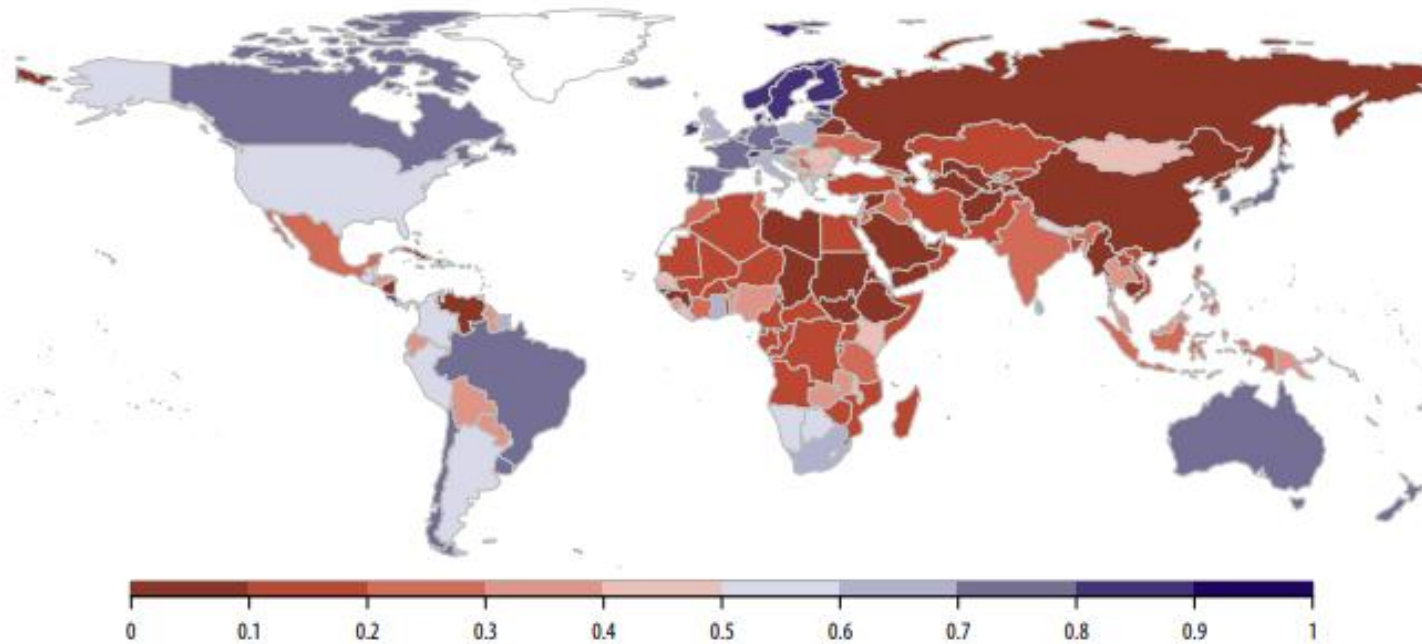
2005:
50%



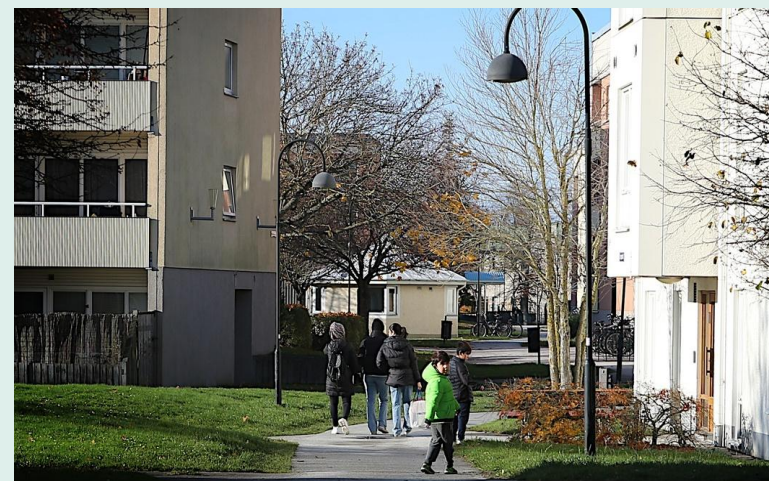
2025:
26%

Nivån på
demokratien
är tillbaka till
1978

FIGURE 1. STATE OF LIBERAL DEMOCRACY (LDI) IN 2025



Komplexa frågor och svåra beslut



Otillåten påverkan - definition

Ett samlingsbegrepp för handlingar som syftar till att påverka en tjänsteperson eller förtroendevald att agera på ett annat sätt än denne tänkt, till exempel fatta ett annat beslut inom ramen för myndighetsutövning eller välja att inte polisanmäla händelser.

Otillåten påverkan

Ett samlingsbegrepp för handlingar som syftar till att påverka en tjänsteperson eller förtroendevald att agera på ett annat sätt än denne tänkt, till exempel fatta ett annat beslut inom ramen för myndighetsutövning eller välja att inte polisanmäla händelser.

Korruption

Otillbörligt utnyttjande av den offentliga positionen för att uppnå privata fördelar; en otillbörlig sammanblandning mellan det offentliga uppdraget och privata intressen.
(SKR definition)

Mutor, erbjudanden, gåvor, pengar, rabatter och måltider, men kan också inbegripa nära relationer mellan två personer.

Infiltration

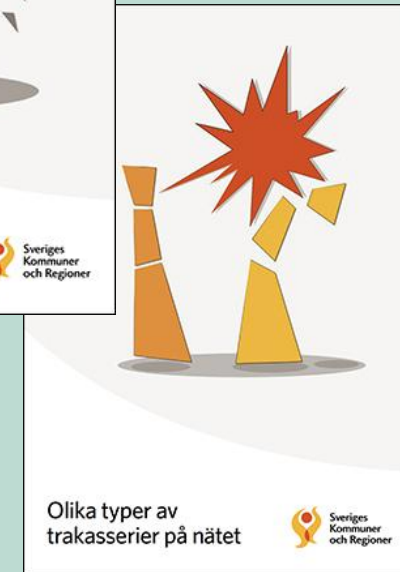
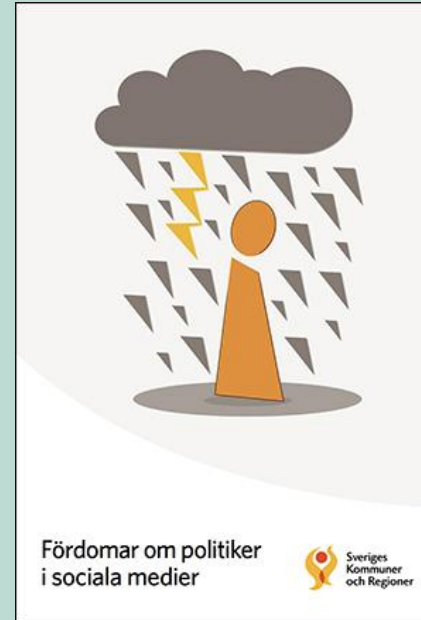
Infiltrering av kommuner, regioner, företag och myndigheter genom placering eller rekrytering av insiders/möjliggörare.

Långsiktig och kostsam metod men värdefull eftersom "insidern" är införstådd i brottsupplägget alternativt kan utnyttjas vid behov.

Från ett individuellt problem till ett samhällsproblem

- Det demokratiska samtalet hårdnar och avgränsar deltagandet från medborgarna
- Det demokratiska uppdraget påverkas
- Könsskillnader i utsatthet
- Otillåten påverkan ökar
- Utgör ett hot mot vårt demokratiska system och vår demokrati

Tystnar människor tystnar demokratin



Granskning av politiken

- Förtroendevalda är offentliga personer vars beslut ska granskas.
- Men att vara offentlig person och granskas är inte samma sak som att man ska behöva tåla hot, hat och våld eller ett dåligt debattklimat.



Politikernas trygghetsunder- sökning 2025

Förtroendevaldas utsatthet och
oro för trakasserier, hot och våld
2024

Brottsförebyggande rådet
Rapport 2025:17

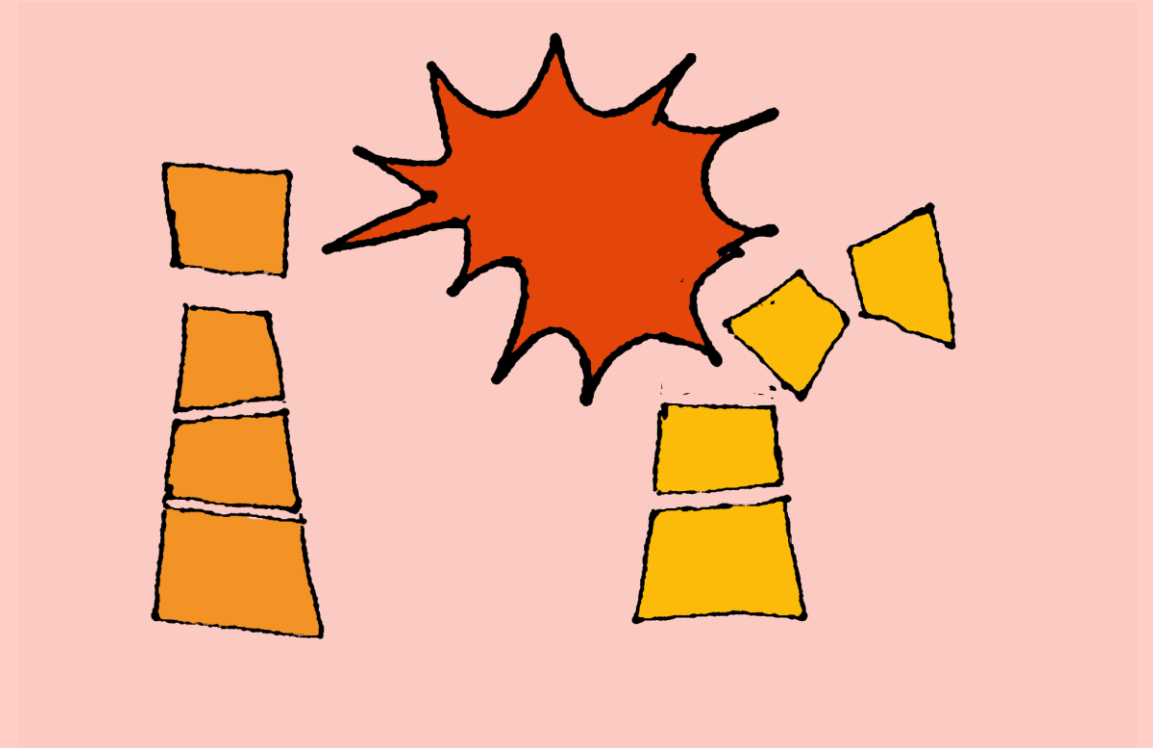
Ny PTU 6 november 2025



Var fjärde
utsatt 2024

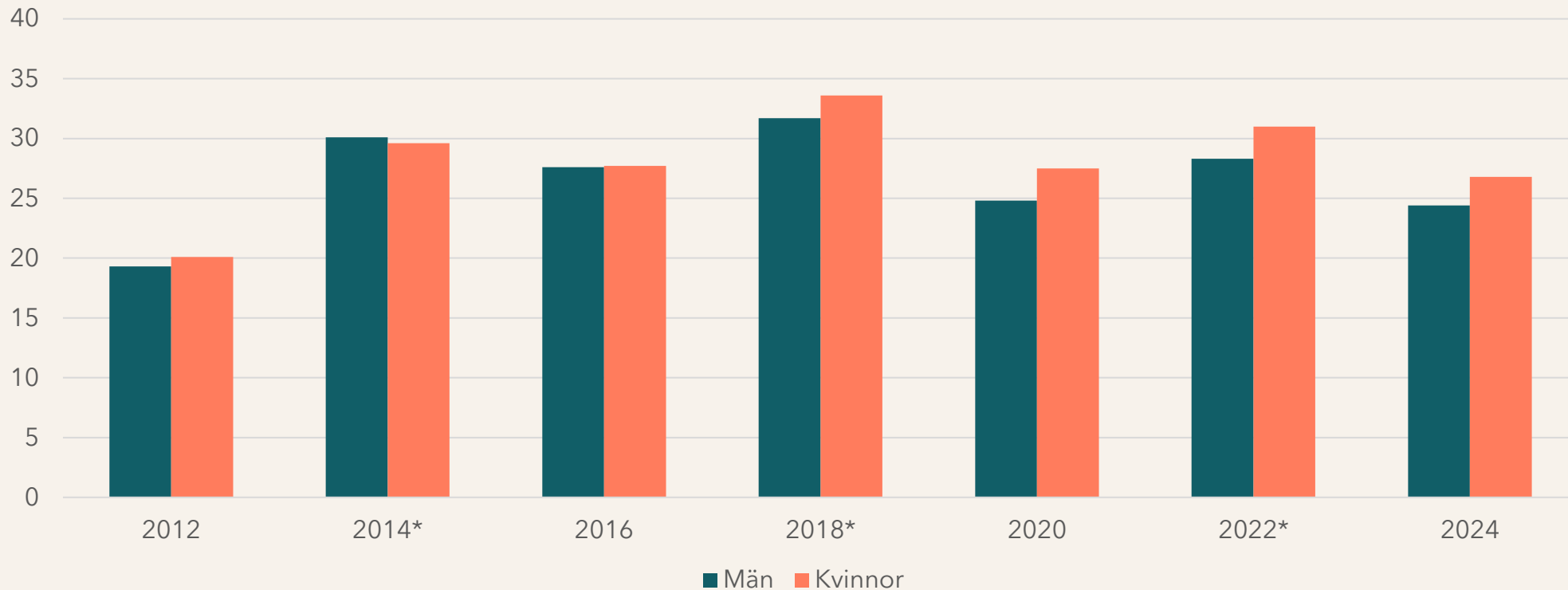
Vad visar PTU?

- Kvinnor mer utsatta än män.
- Yngre mer utsatta än äldre.
- Utsattheten högre i storstadskommuner.
- Allt vanligare att utsatthet och oro leder till ändrat beteende bland de förtroendevalda
- Över hälften av de utsatta begränsar sin aktivitet på sociala medier.
- 23% av de utsatta har övervägt att lämna samtliga uppdrag under 2024.



Total utsatthet under 2012–2024

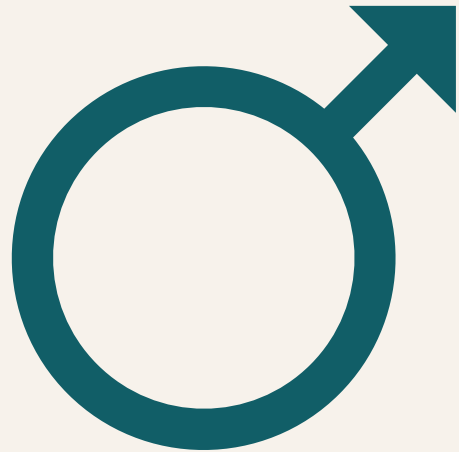
Andel (%) som uppgav att de utsattes 2012–2024. Särredovisning för de förtroendevaldas kön. **Stjärnor markerar valår.**



Utsatthet skiljer sig



27%



24%

Angrepp av sexuell karaktär

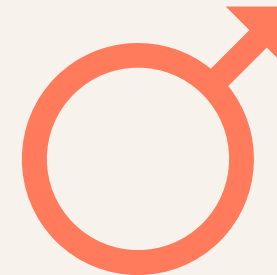
9%

Av utsatta kvinnor



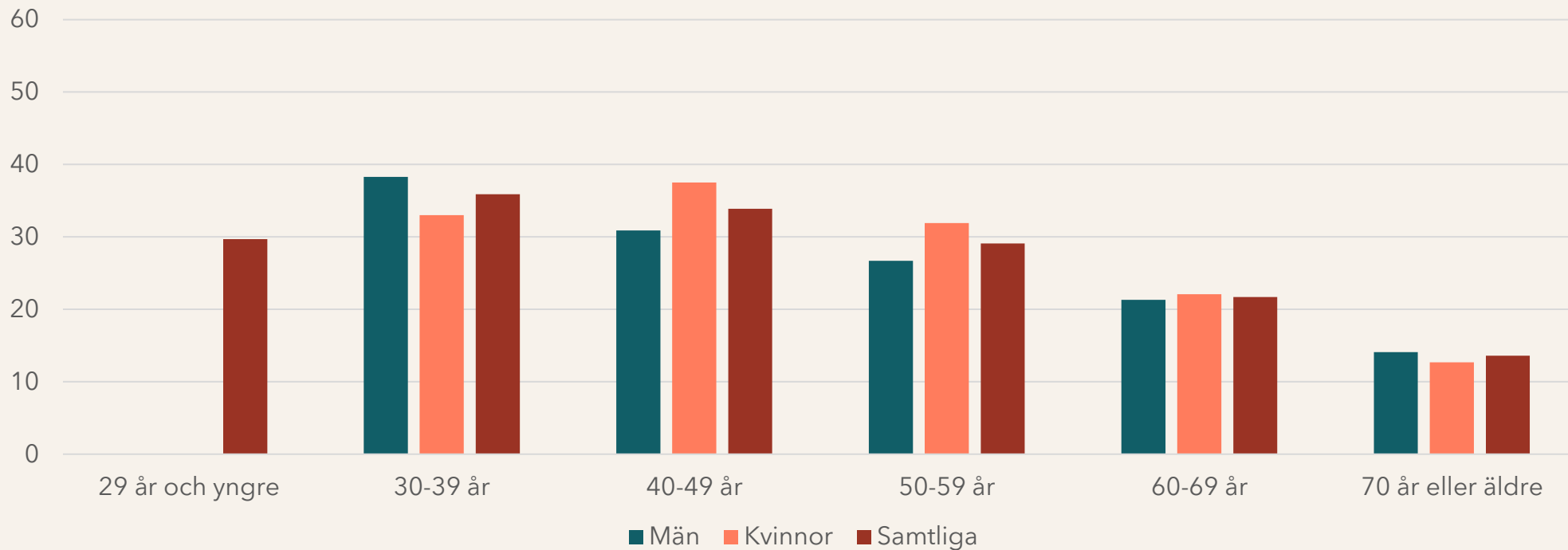
5%

Av utsatta män



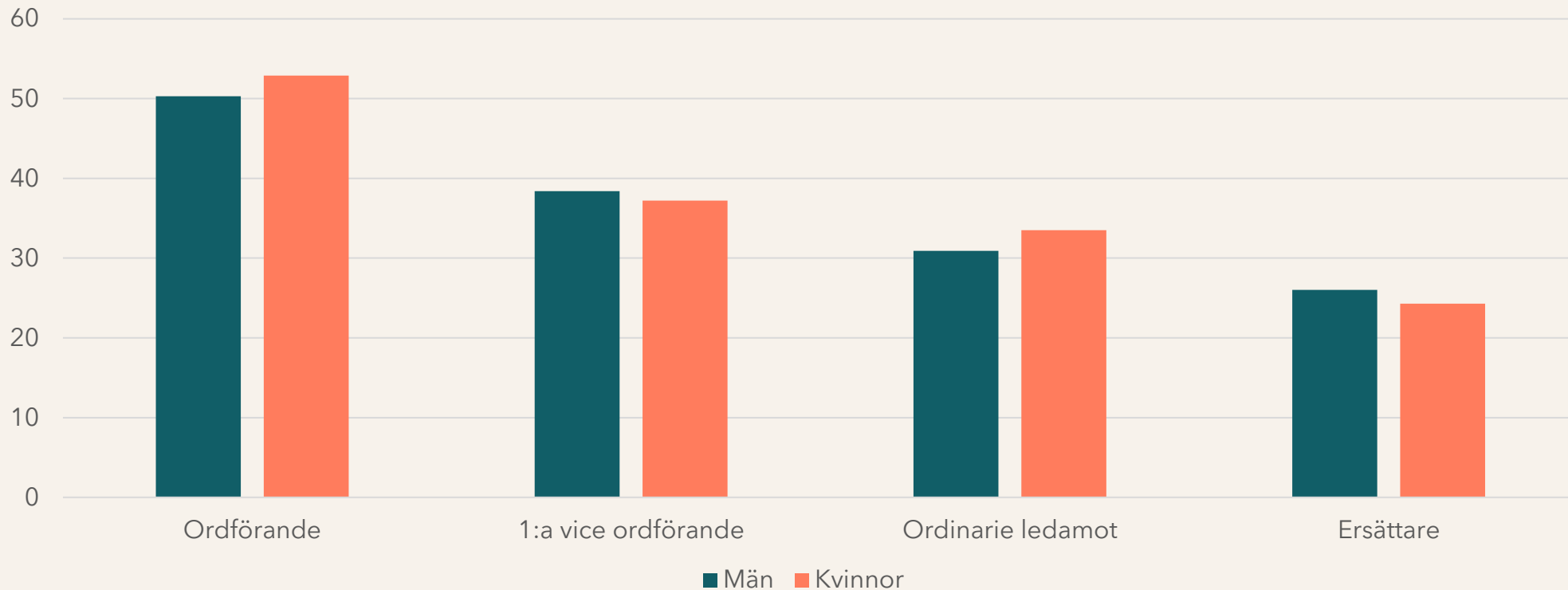
Utsatthet inom olika åldersgrupper

Andel (%) som uppgav att de utsattes 2024 inom respektive åldersgrupp. Särredovisning för de förtroendevaldas kön. Åldersgruppen 29 år och yngre kan inte särredovisas p.g.a. för litet antal svarande.



Ordförande ofta måltavla

Andel (%) som uppgav att de utsattes 2024 utifrån position inom kommun- och regionstyrelse. Särredovisning för de förtroendevaldas kön.



Olika sorters förövare



Handling i affekt



Medveten
maktutövning

Problemen finns även internt...

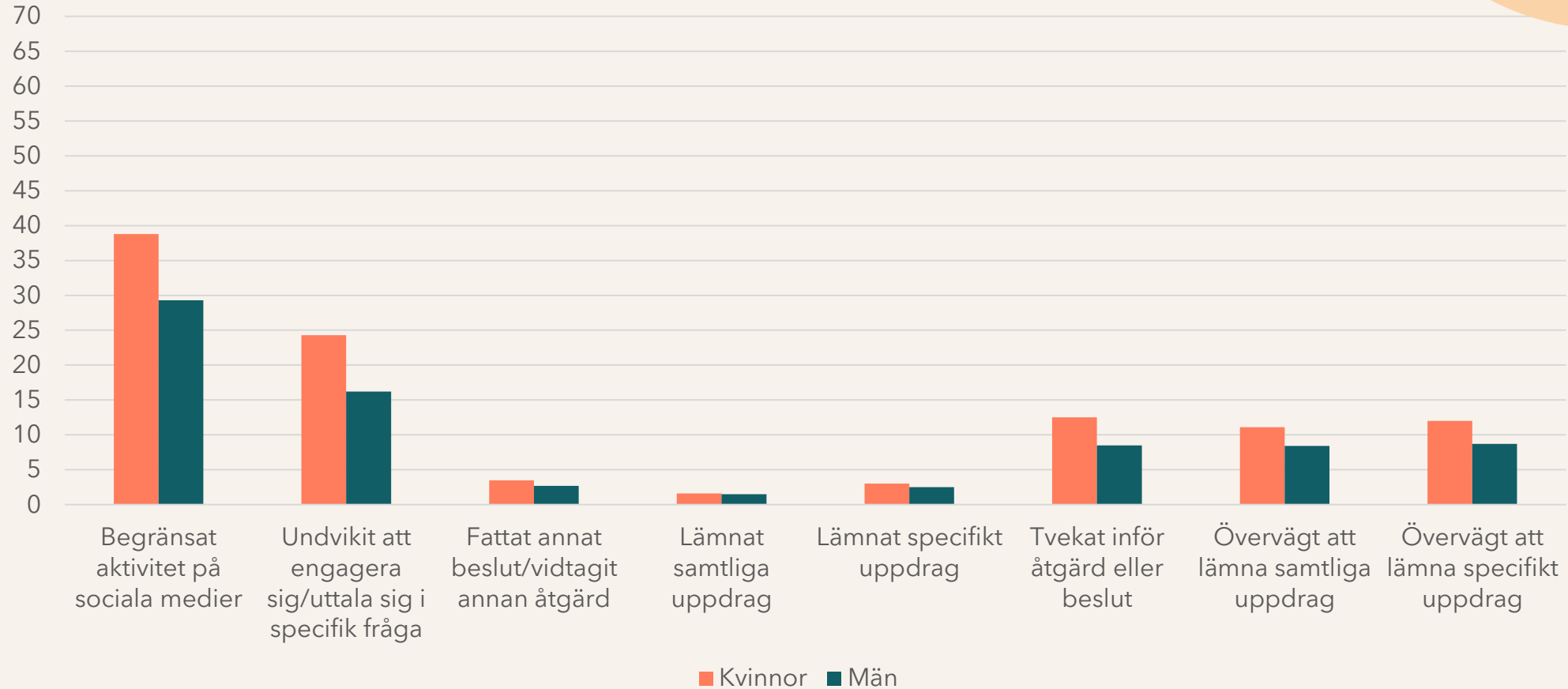
15% av de som utsätts uppger att den som utsatte dem var förtroendevald i ett annat parti

4% uppgav att de utsattes av förtroendevalda i det egna partiet

Konsekvenser av utsatthet och oro - samtliga

Någon form av
konsekvens

28%



Konsekvenser

- Totala utsattheten har inte ökat, men oron och konsekvenserna har ökat
- Utsatta grupper uppger större konsekvenser
- Endast 17 % av händelserna är polisanmälda
- Vanligaste orsaken till varför det inte polisanmäls är att man inte tror det leder till något

Källa: Brå 2025



Effekter på demokratin

Politisk närvaro - politikens innehåll - bilden av politiken

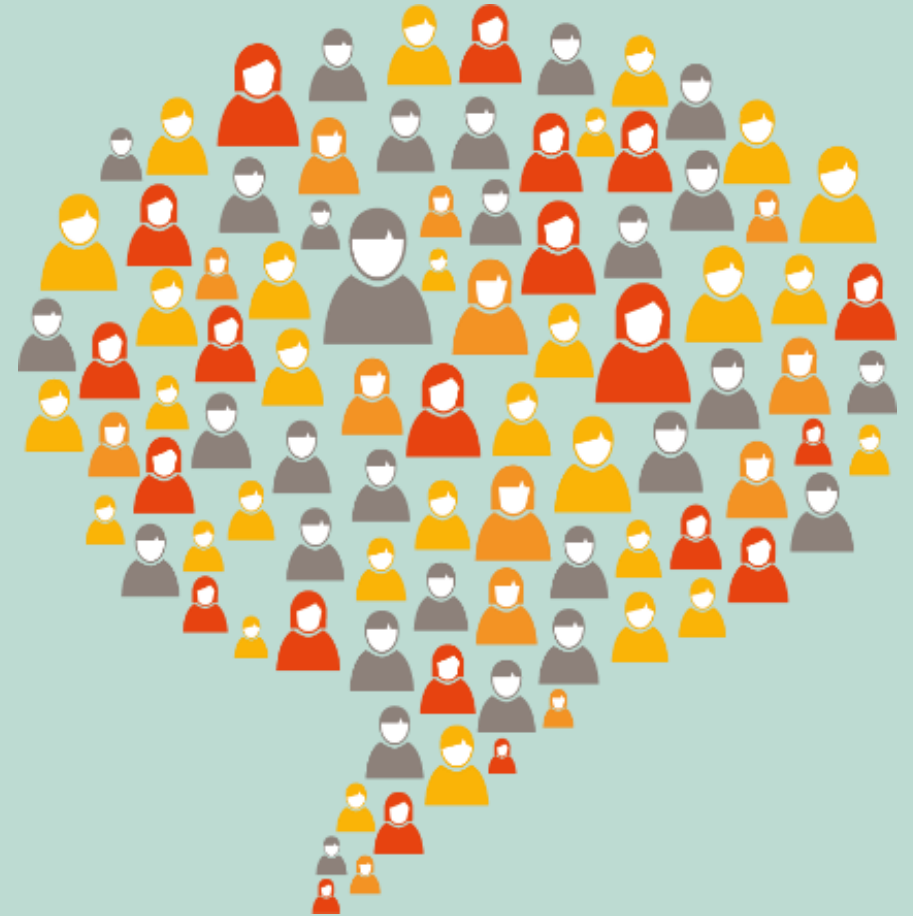
Representativiteten riskerar att skadas med färre perspektiv som syns, deltar och beaktas

Ovilja att uttala sig eller vara med och fatta beslut i vissa frågor,
snedvridning av debatten och osynliggörande av frågor

Medborgarna drivs längre ifrån det politiska samtalet

Samtala om:

- Känner ni igen er?
- Vilka erfarenheter finns i era kommuner och regioner kring arbete med hot och hat mot förtroendevalda?



Stärkt skydd för vissa förtroendevalda och en tydligare intern kontroll i kommuner och regioner

Kommunallagen 4 kap 18a §

Gäller från 1 juli 2025



Lagtexten

Skydd mot hot och våld

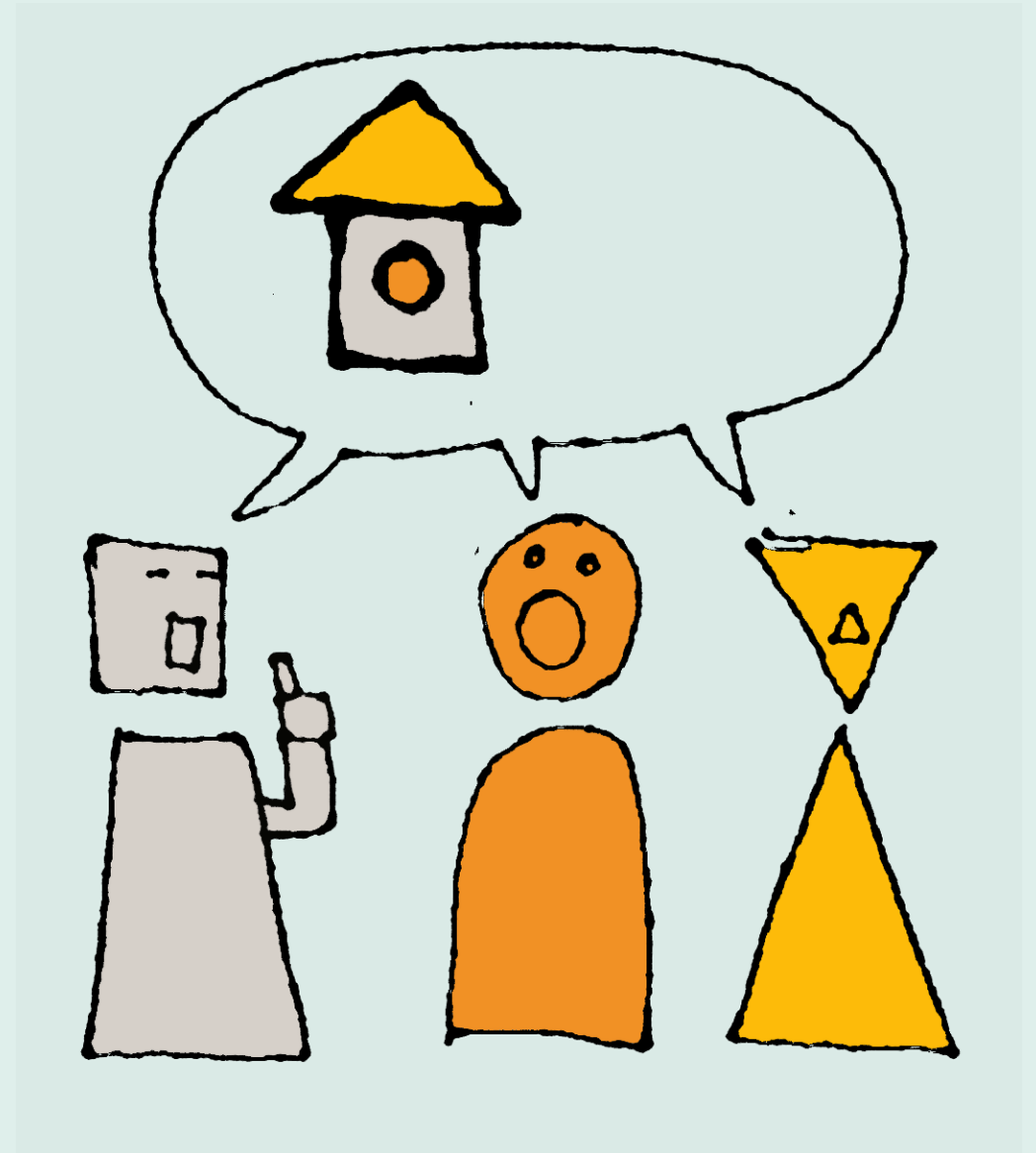
18 a § Kommuner och regioner ska **vidta alla åtgärder som behövs för att förebygga** att en sådan förtroendevald som anges i 2 § första stycket **utsätts för ohälsa eller olycksfall till följd av hot och våld.**

En utgångspunkt ska vara att allt sådant som kan leda till ohälsa eller olycksfall ska ändras eller ersättas så att risken för ohälsa eller olycksfall undanröjs.

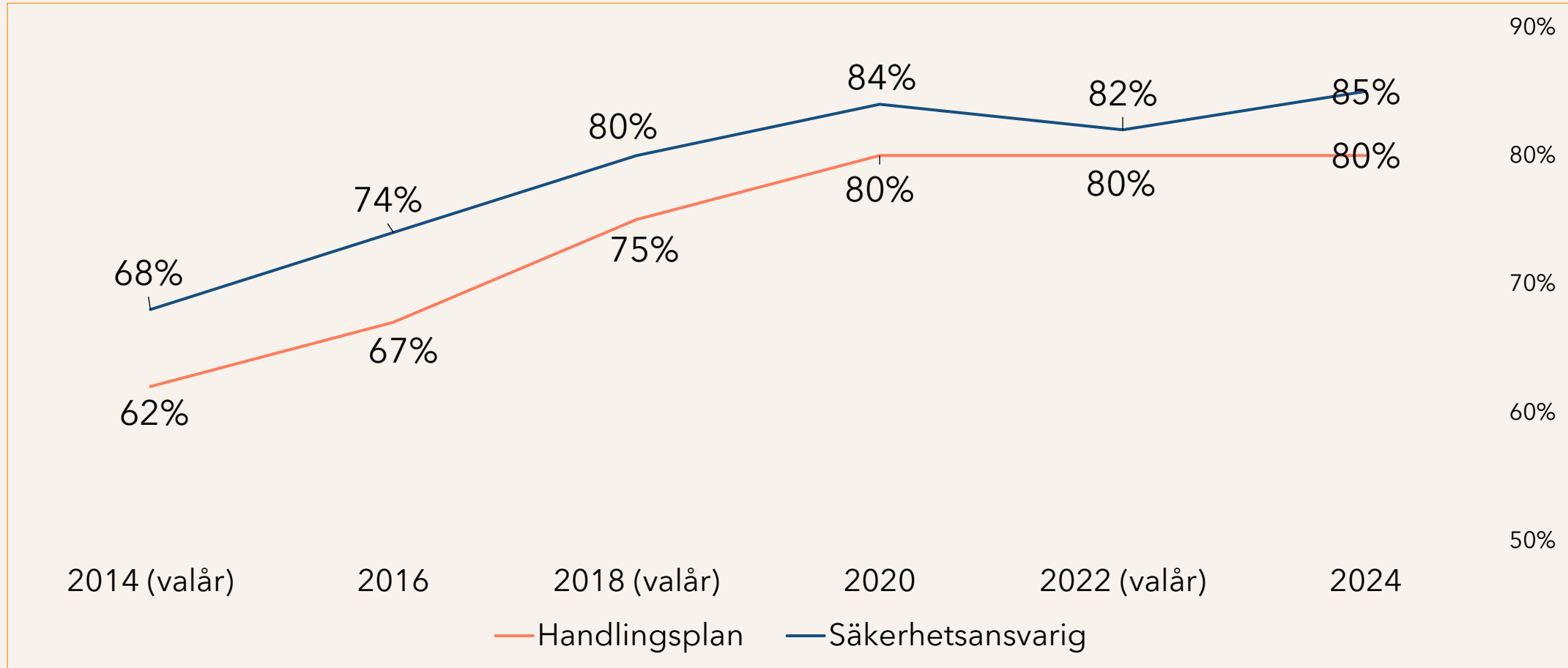
Kommuner och regioner ska förvissa sig om att en sådan förtroendevald har **den utbildning som behövs** och **vet vad han eller hon behöver göra för att undgå riskerna för hot och våld.**

Klargör ansvarsnivåer

Kommunens ansvar
Beslutande församlingar
Politiska partiernas ansvar
Personligt ansvar



Kännedom om handlingsplan och säkerhetsansvarig



Fokus Tryggt valår 2026



Digitalt seminarium från SKR

Tryggt valår 2026



4 februari

Klockan. 13.30-15.30

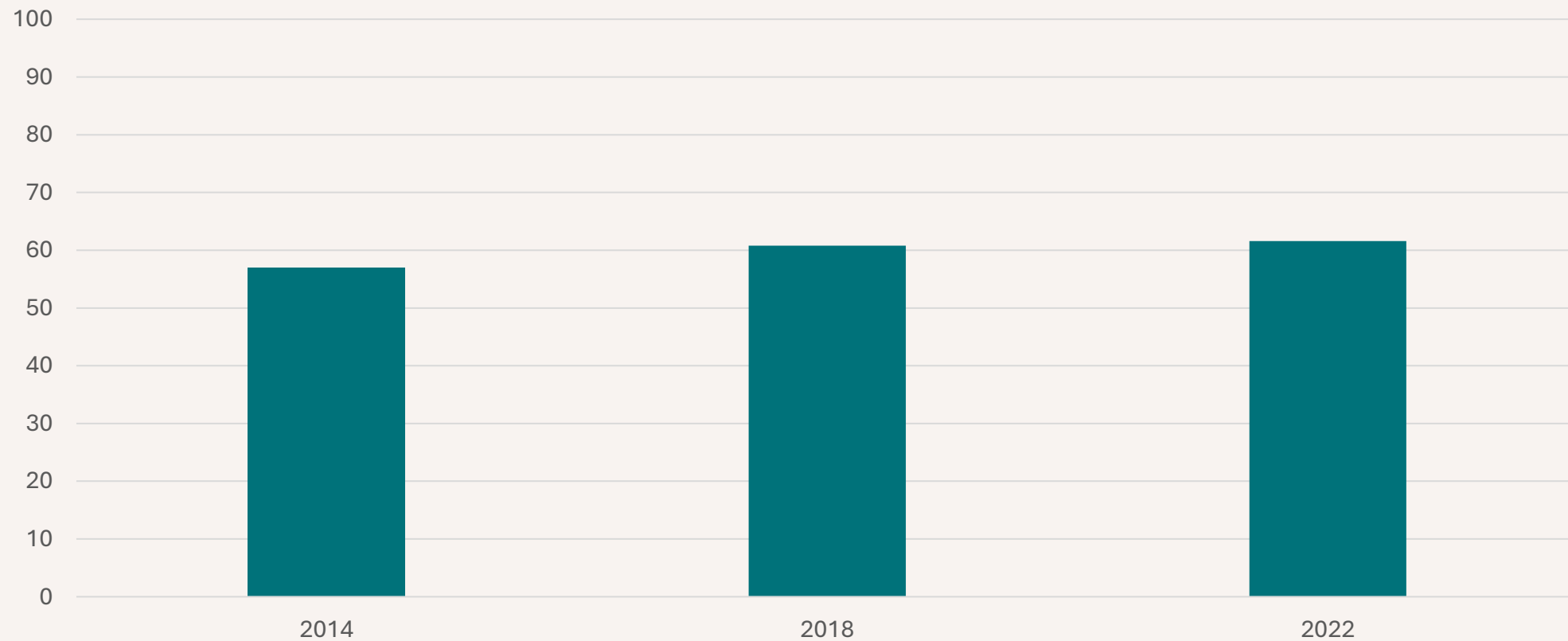
Övergripande rekommendationer

- Strukturerat säkerhetsarbete
 - Analysera, planera, åtgärda, ta fram rutiner, utbilda, **öva**
- Arbeta för stärkt samverkan internt och externt
 - Säkerställ att ni gör liknande bedömningar
- Nollvision vad gäller fel och misstag
 - Handhavandefel kan och kommer att få uppmärksamhet och exploateras
- Bevaka informationsmiljö och fysisk miljö
- Agera när ni upptäcker något
- Rapportera incidenter



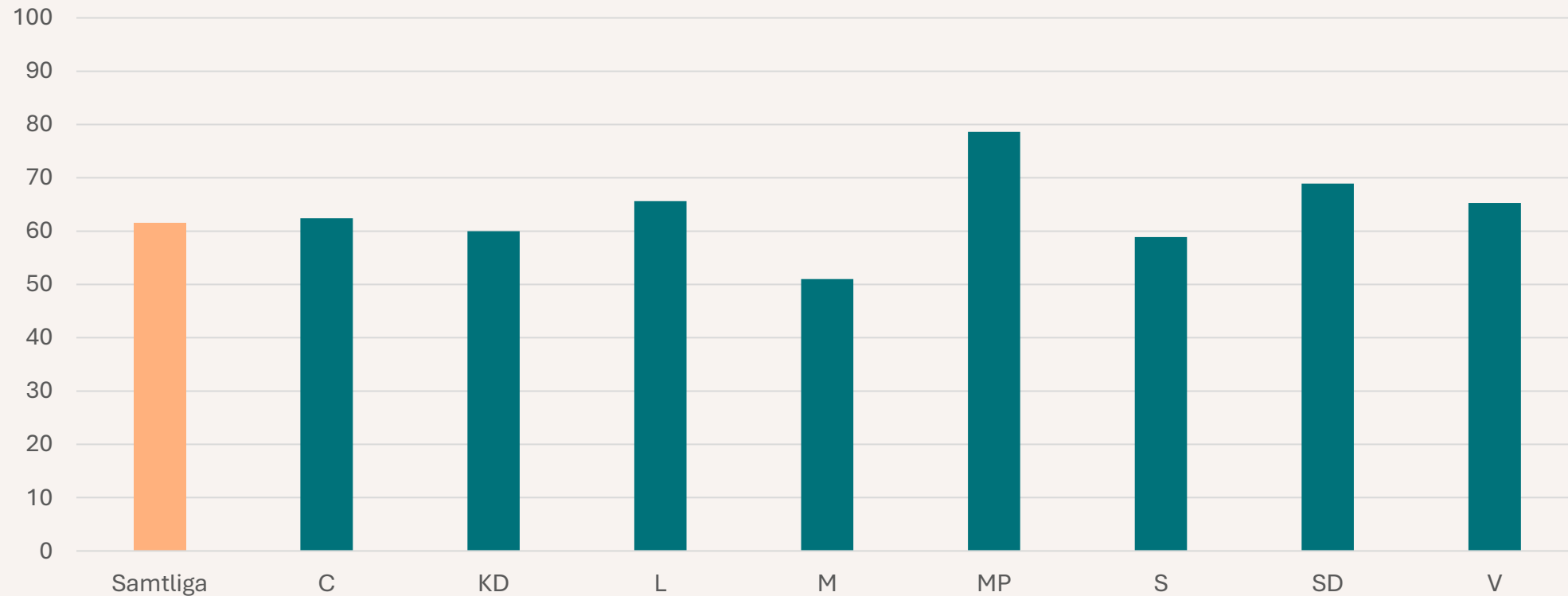
Andel händelser som kopplas till valrörelsen

Andel (%) händelser som kopplas till valrörelsen respektive valår.



Andel händelser som kopplas till valrörelsen

Andel (%) händelser 2022 inom respektive riksdagsparti som kopplas till valrörelsen.



Andel händelser som kopplas till valrörelsen

Andel (%) händelser 2022 som kopplas till respektive valrörelse.



Seminarium om Tryggt valår 2026

Läs mer och anmälan:

<https://skr.se/evenemang/evenemangskalender/tryggtvalar2026hothatochvaldmotfortroendevalda.10663.html>



Vill du få:

**Kunskap och konkreta
verktyg för att stärka
tryggheten för förtroende
valda under valåret?**

Kostnadsfritt seminarium från SKR



3 juni kl. 15.00-17.00. Hornsgatan 20, Stockholm

Det går även att delta digitalt.

Ny webbingång valet

- Ett tryggt valår
- Vilka är de förtroendevalda?
- Visualiseringsverktyg
- Lokal demokrati och självstyre
- Aktuella evenemang

[310 val i kommuner och regioner](#)

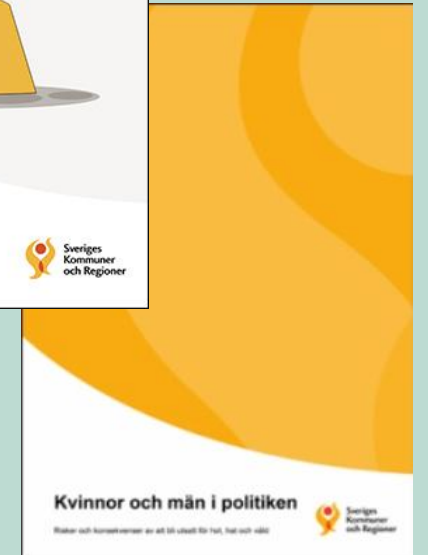
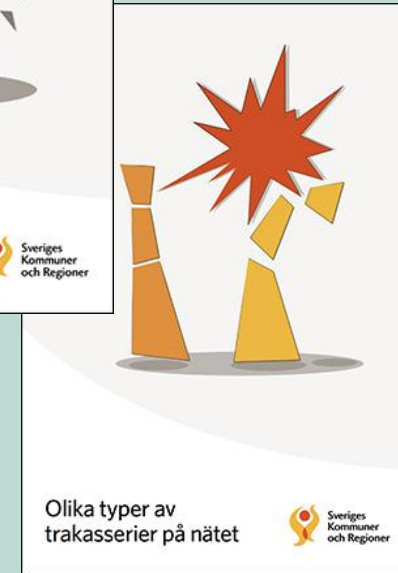
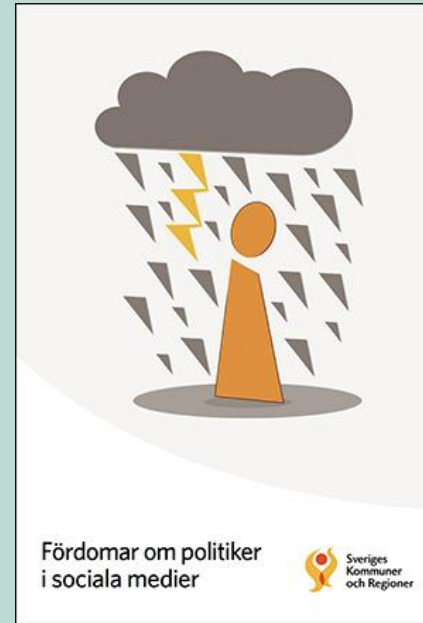


310 val i kommuner och regioner

I Sverige sker en stor del av det demokratiska arbetet lokalt och regionalt. I höst genomförs val till 310 kommun- och regionfullmäktige. SKR har samlat material och stöd inför valet. Här kan du också ta del av statistik om vilka de förtroendevalda är i varje kommun och region.

310 val i kommuner och regioner

Metodstöd från SKR



Guide för att bygga systematik

Styrning,
ledning

Förebyggande
arbete

Agera under
händelse

Dialog,
kommunikation

Uppföljning,
utvärdering

Om
guiden

Om guiden Motverka hot, hat och våld mot förtroendevalda

Denna guide är för dig som arbetar med att säkerställa förtroendevaldas trygghet och säkerhet i kommuner och regioner. Syftet är att stödja dig i att utveckla ett systematiskt arbetssätt för att förebygga hot, hat och våld riktat mot förtroendevalda. Guiden innehåller konkreta fakta, metoder, verktyg och lokala exempel för att stödja dig i detta arbete.

Denna guide har tagits fram av SKR med hjälp av professionsnätverket för förtroendevaldas trygghet och säkerhet, samt utvecklingsnätverket kring att systematiskt förebygga hot, hat och våld mot förtroendevalda.

[Om guiden | SKR Webbfamilj | SKR](#)

Webbutbildning

– Trygg som förtroendevald

Du behöver förbereda dig

Privat eller personlig?

- Vad är skillnaden mellan att vara privat och personlig för dig.
- Kan du ha en personlig framtoning som förtroendevald utan att t.ex dela dina privata bilder.
- Fundera också på hur du i din roll som förtroendevald kan vara en förebild för hur ett öppet och respektfullt samtal kan ske.

Vad behöver du tåla?

- Förbered dig i förväg på var du tycker att gränsen går för vad du ska kunna möta och vad du inte tycker är acceptabelt.
- Reflektera över ditt eget språkbruk.
- Fundera om du behöver svara. Kom ihåg att du inte behöver fortsätta delta i en debatt som nått en oacceptabel nivå.

Polisanmälan när förtroendevalda utsatts för brott

- Skrift: Anmäl alltid hot, hat och våld på skr.se
- Metodstöd länk:
<https://skr.se/fortroendevald/forebyggghathochvaldmotfortroendevalda.7985.html#h-Anmalalltidhothatochvald>



Otilåten påverkan § Sexuellt ofredande §
§ Skadegörelse §
§ §
§ Trakasserier §
Olaga hot § Ofredande §

Hat

Anmäl alltid hot, hat och våld

Det handlar om demokratin

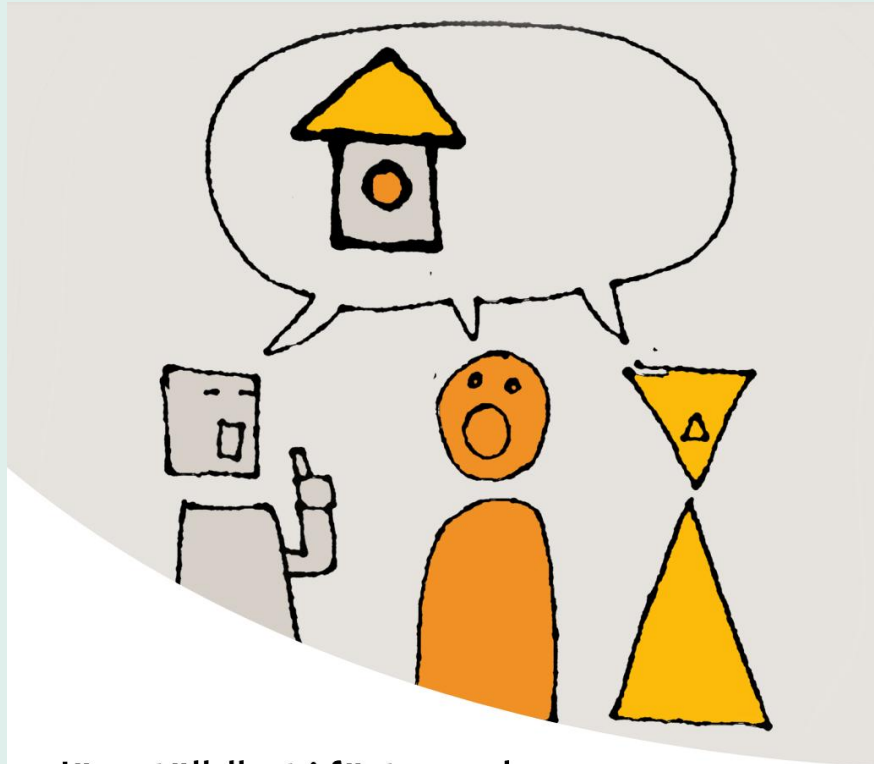
 |  Sveriges
Kommuner
och Regioner

**Hur ska du agera när
det händer?**

**Värdera inte allvaret själv!
Vem ska du kontakta?**



Stödmaterial



Jämställdhet i förtroende-
valdas uppdrag

Stödmaterial vid hot, hat och våld med inslag av sexistisk karaktär

Stödmaterialen är en digital tjänst som syftar till att förbereda förtroendevalda genom kunskap och förståelse om hur de kan hantera hot och hat samt att vid behov ge stöd till utsatta förtroendevalda. Materialet belyser särskilt hot, hat och våld med inslag av sexistisk karaktär, som främst drabbar kvinnor.

Materialet innehåller fyra teman. Varje tema är fristående och kan studeras i valfri ordning.

Materialet beställs som kommun(region)-licens av säkerhetsansvarig eller annan person som arbetar med förtroendevaldas säkerhet.



Läs mer och anmäl dig
materialet här!

Risk- och konfliktanalys, Riskguiden

Steg 1 – bedöm riskerna

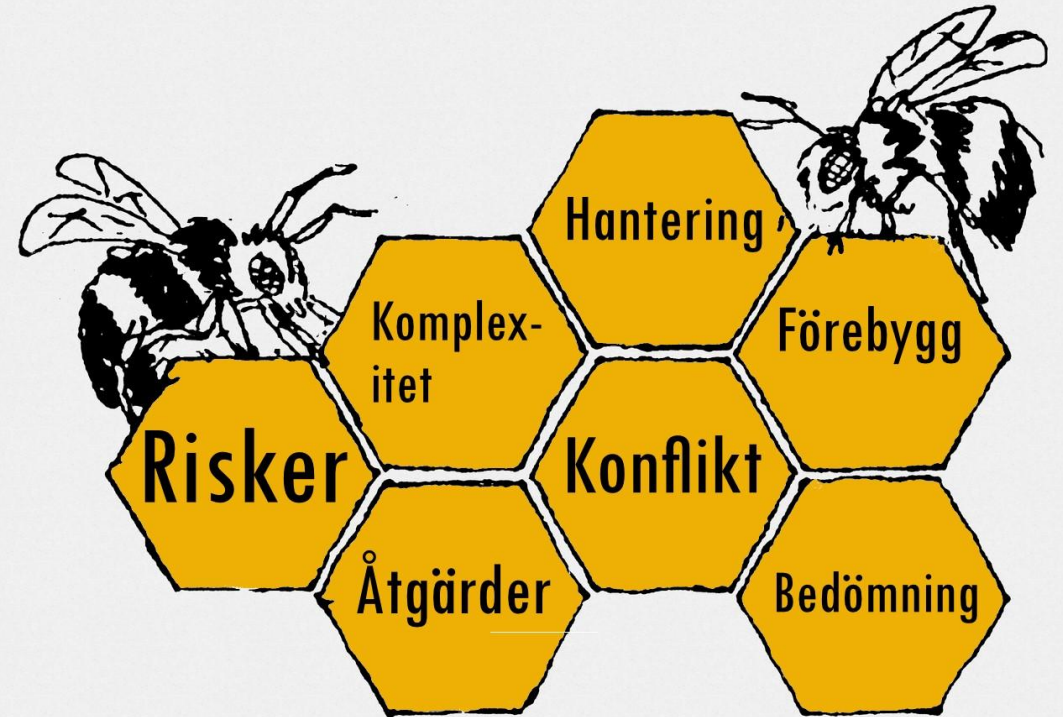
Steg 1 är en översiktlig sortering och en första bedömning av risknivån för frågor och ärenden. Detta steg kan göras av en individ eller en grupp – till exempel nämnd- och kommunsekreterare eller beredningsgrupper. Resultatet ger en första bedömning om risk- och konflikt.

Steg 2 – fördjupad bedömning

Efter den första bedömningen i steg 1 kan det finnas behov av att gå vidare. I steg 2 kan det vara bra att involvera kollegor med säkerhetsansvar eller andra som har kompletterande kunskap om frågan. Att arbeta tillsammans i en grupp och diskutera frågor har värde i sig. Med olika erfarenhet och kunskap kan ni tillsammans göra en bättre bedömning.

Steg 3 – bedöm graden av konflikt och komplexitet

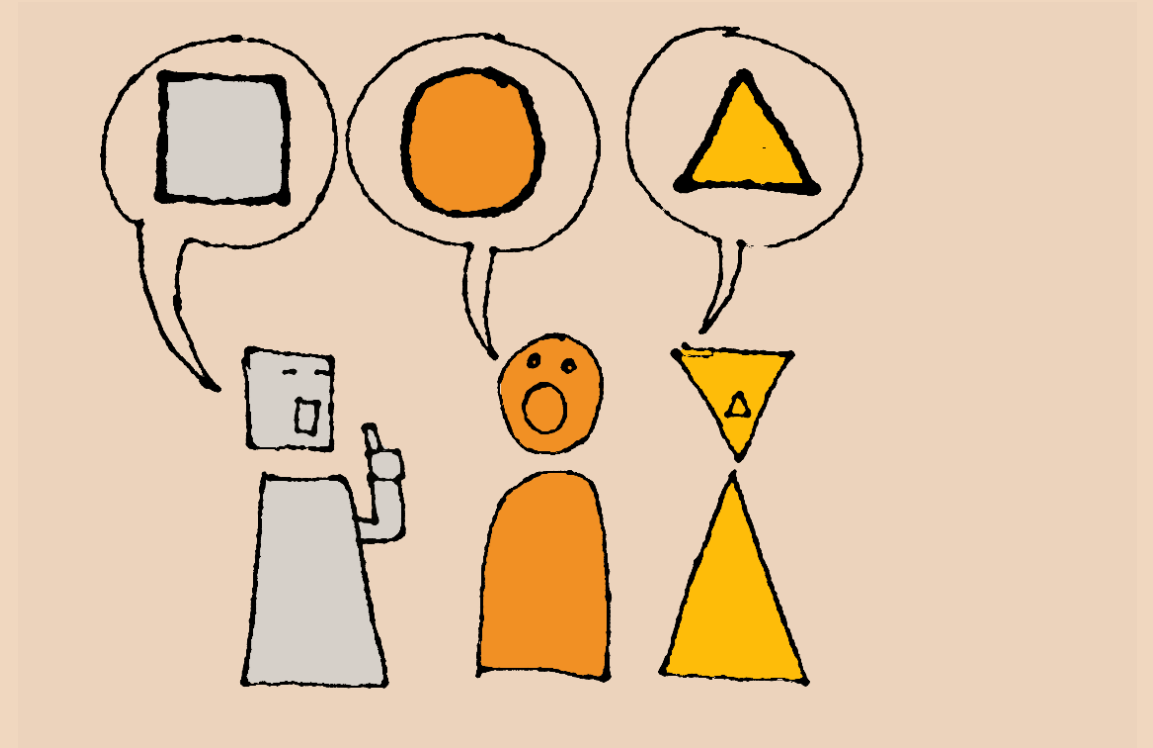
Även i detta steg bör ni samla fler personer som kan dela med sig av sina erfarenheter och perspektiv. Det kan vara någon person som arbetar med frågan eller som har kunskap om hur medier rapporterar samt hur samtalet förs på sociala medier kan vara av stort värde.



[Riskguide för att förebygga konflikt](#)

Lärande exempel

- Karlstad kommun möter hot och hat med utbildning och kunskap
- Riskguiden hjälper Ängelholms kommun att hantera hot och hat
- Samverkan mellan politik och säkerhetsarbete motverkar hot och hat i Ängelholm
- Tillit är nyckeln i arbetet med hot och hat – Malmö Kommun
- Planera för tuff dialog men backa inte från visionerna Uppsala Kommun





Politiska ledare om komplexa utmaningar

Intervjuer och expertstöd

Politiska ledare om komplexa utmaningar

[Länk skrift: Politiska ledare om komplexa utmaningar - intervjuer och expertstöd | SKR](#)

ox - DFG - Di... Måltider och möte... (4) Allmänt (Servic... Shaper Studio Dialogues - Kalen... rM reMarkable

Ökad öppenhet ofta svaret på svåra politiska utmaningar

Många politiska beslut är idag mer komplexa och kräver ökad långsiktighet. Det visar en ny rapport som bygger på intervjuer med ledande kommun- och regionpolitiker.

ängkriminalitet, skjutningar och sprängningar, att tvingas stänga ett B för att det inte finns personal när det är 40 mil till nästa, eller att besluta om stora investeringar som påverkar infrastruktur, tillgång till khus eller skolor. Frågorna som förtroendevalda i kommuner och ioner hanterar i sitt uppdrag påverkas av flera stora hällsutmaningar och kan ha många dimensioner.

– Politiska ledare i kommuner och regioner är ansvariga för att hantera tuffa samhällsutmaningar. Det gör att det ställs stora krav på dem att





”Kompassen”

- utbildning och stödmaterial om
välfärdsbrottslighet

<https://skr.se/valfardsbrottslighet/kompassenmedutbildningochstodmaterial.9072.html>

Finns att beställa och ladda ner på
www.bra.se



Så skapar vi motståndskraft – för ett tillitsfullt samhälle och ett öppet demokratiskt samtal

Om förmågan att behålla och stärka en fungerande demokrati och ett öppet demokratiskt samtal där kommuner och regioner har en viktig roll på lokal nivå

[Så skapar vi motståndskraft.pdf](#)



Så skapar vi motståndskraft

– för ett tillitsfullt samhälle och ett öppet demokratiskt samtal

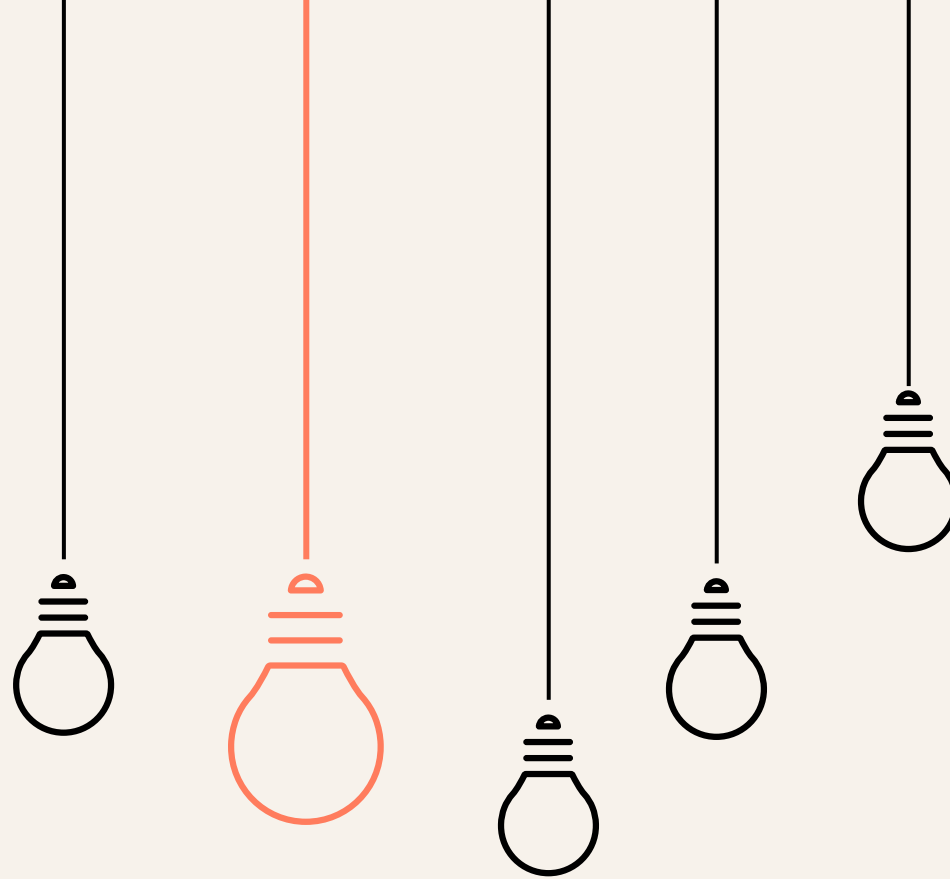


Demokratiresan

<https://demokratiresan.libsyn.com/>

- #123 Stora skillnader hur hot och hat påverkar olika grupper
- #121 Att möta hot och hat och skapa strategier
- #120 Politikernas trygghetsundersökning
- #132 Motståndskraft mot hot och hat
- #137 Ansvar för förtroendevaldas trygghet och säkerhet
- #140 Säkerhetsarbete för förtroendevalda
- #176 Politikernas trygghetsundersökning 2025





Tack för idag!

ulrika.stook@skr.se